

**КОМИТЕТ ИМУЩЕСТВЕННЫХ ОТНОШЕНИЙ  
АДМИНИСТРАЦИИ ПЕРМСКОГО МУНИЦИПАЛЬНОГО РАЙОНА**

**РАСПОРЯЖЕНИЕ**

12.07.2021

№ 1007

**Об установлении публичного  
сервитута на часть земельных  
участков**

В соответствии со ст. 23, гл. V.7 Земельного кодекса Российской Федерации, Федеральным законом от 25.10.2001 № 137-ФЗ «О введении в действие Земельного кодекса Российской Федерации», пп. 3.7.5 п. 3.7 разд. 3 Положения о комитете имущественных отношений администрации Пермского муниципального района, утвержденного решением Земского Собрания Пермского муниципального района Пермского края от 22.12.2016 № 178, на основании ходатайства открытого акционерного общества «Межрегиональная распределительная сетевая компания Урала» (ИНН 6671163413, ОГРН 1056604000970) (далее - ОАО «МРСК Урала») от 27.04.2021 № 3160:

1. Установить публичный сервитут общей площадью 20099 кв.м на часть следующих земельных участков:

- с кадастровым номером 59:32:0000000:12775, расположенный по адресу: Пермский край, Пермский район, Двуреченское с/п, д. Устиново;

- с кадастровым номером 59:32:0000000:5, расположенный по адресу: Пермский край, Пермский район;

- с кадастровым номером 59:32:0430001:102, расположенный по адресу: край Пермский, р-н Пермский, с/п Двуреченское, д. Устиново, ул. Советская, дом 32;

- с кадастровым номером 59:32:0430001:1120, расположенный по адресу: Пермский край, Пермский район, Двуреченское с/п, д. Устиново, ул. Школьная;

- с кадастровым номером 59:32:0430001:1126, расположенный по адресу: Пермский край, Пермский район, д. Устиново, ул. Школьная, 24-2;

- с кадастровым номером 59:32:0430001:1159, расположенный по адресу: Пермский край, Пермский р-н, Двуреченское с/п, д. Устиново, ул. Молодежная;

- с кадастровым номером 59:32:0430001:1168, расположенный по адресу: Пермский край, Пермский р-н, д. Устиново, ул. Молодежная;

- с кадастровым номером 59:32:0430001:1177, расположенный по адресу: Пермский край, Пермский р-н, Двуреченское с/п, д. Устиново, ул. Советская;

- с кадастровым номером 59:32:0430001:175, расположенный по адресу: Пермский край, р-н Пермский, Двуреченское с/п, д. Устиново, ул. Молодежная;

- с кадастровым номером 59:32:0430001:2, расположенный по адресу: Пермский край, Пермский район, Двуреченское с/п, д. Устиново, ул. Советская, д. 36;

- с кадастровым номером 59:32:0430001:205, расположенный по адресу: Пермский край, Пермский район, д. Устиново, ул. Советская, дом 24;

- с кадастровым номером 59:32:0430001:211, расположенный по адресу: Пермский край, Пермский район, Двуреченское с/п, д. Устиново, ул. Советская, 26;

- с кадастровым номером 59:32:0430001:213, расположенный по адресу: Пермский край, Пермский р-н., д. Устиново, ул. Советская, д.14;

- с кадастровым номером 59:32:0430001:221, расположенный по адресу: Пермский край, Пермский р-н, Двуреченское с/п, д. Устиново, ул. Школьная, 5;

- с кадастровым номером 59:32:0430001:224, расположенный по адресу: Пермский край, Пермский район, Двуреченское с/пос., д. Устиново, ул. Советская, 8;

- с кадастровым номером 59:32:0430001:242, расположенный по адресу: край Пермский, р-н Пермский, с/п Двуреченское, д. Устиново, ул. Советская, дом 22;

- с кадастровым номером 59:32:0430001:246, расположенный по адресу: край Пермский, р-н Пермский, Двуреченское с/п, д. Устиново, ул. Советская, дом 21;

- с кадастровым номером 59:32:0430001:249, расположенный по адресу: Пермский край, Пермский район, д. Устиново, ул. Советская, дом 2;

- с кадастровым номером 59:32:0430001:250, расположенный по адресу: край Пермский, р-н Пермский, с/п Двуреченское, д. Устиново, ул. Школьная, 19;

- с кадастровым номером 59:32:0430001:256, расположенный по адресу: край Пермский, р-н Пермский, с/п Двуреченское, д. Устиново, ул. Советская, 13;

- с кадастровым номером 59:32:0430001:258, расположенный по адресу: Пермский край, Пермский район, Двуреченское с/п, д. Устиново, ул. Советская, д. 27;

- с кадастровым номером 59:32:0430001:26, расположенный по адресу: Пермский край, Пермский район, Двуреченское с/п, д. Устиново, ул. Молодежная, д. 17;

- с кадастровым номером 59:32:0430001:261, расположенный по адресу: край Пермский, р-н Пермский, с/п Двуреченское, д. Устиново, ул. Советская, д. 25;

- с кадастровым номером 59:32:0430001:262, расположенный по адресу: край Пермский, р-н Пермский, с/пос. Двуреченское, д. Устиново, ул. Советская, дом 1;

- с кадастровым номером 59:32:0430001:266, расположенный по адресу: край Пермский, р-н Пермский, с/п Двуреченское, д. Устиново, ул. Школьная, дом 10;

- с кадастровым номером 59:32:0430001:270, расположенный по адресу: Пермский край, р-н Пермский, с/п Двуреченское, д. Устиново, ул. Молодежная, дом 12;

- с кадастровым номером 59:32:0430001:273, расположенный по адресу: Пермский край, Пермский район, Двуреченское с/пос., д. Устиново, ул. Советская, 16;

- с кадастровым номером 59:32:0430001:276, расположенный по адресу: Пермский край, Пермский район, с/п Двуреченское, д. Устиново, ул. Молодежная, дом 4;

- с кадастровым номером 59:32:0430001:277, расположенный по адресу: Пермский край, р-н Пермский, Двуреченское с/п, д. Устиново, ул. Советская, дом 28;

- с кадастровым номером 59:32:0430001:282, расположенный по адресу: Пермский край, Пермский район, Двуреченское с/пос., д. Устиново, ул. Советская, 17;

- с кадастровым номером 59:32:0430001:285, расположенный по адресу: Пермский край, р-н Пермский, с/п Двуреченское, д. Устиново, ул. Советская, д. 30;

- с кадастровым номером 59:32:0430001:316, расположенный по адресу: Пермский край, р-н Пермский, с/п Двуреченское, д. Устиново, ул. Школьная;

- с кадастровым номером 59:32:0430001:353, расположенный по адресу: край Пермский, р-н Пермский, Двуреченское с/п, д. Устиново, ул. Школьная, дом 17;

- с кадастровым номером 59:32:0430001:355, расположенный по адресу: край Пермский, р-н Пермский, с/пос. Двуреченское, д. Устиново, ул. Школьная, дом 17;

- с кадастровым номером 59:32:0430001:370, расположенный по адресу: край Пермский, р-н Пермский, с/п Двуреченское, д. Устиново, ул. Школьная;

- с кадастровым номером 59:32:0430001:371, расположенный по адресу: край Пермский, р-н Пермский, с/п Двуреченское, д. Устиново, ул. Школьная, дом 1;

- с кадастровым номером 59:32:0430001:385, расположенный по адресу: Пермский край, Пермский район, Двуреченское с/п, д. Устиново, участок находится примерно в 0,016 км по направлению на юго-запад от дома № 18 по ул. Школьная;

- с кадастровым номером 59:32:0430001:387, расположенный по адресу: Пермский край, р-н Пермский, Двуреченское с/п, д. Устиново, ул. Школьная, д. 18, корпус 3;

- с кадастровым номером 59:32:0430001:388, расположенный по адресу: Пермский край, Пермский район, Двуреченское с/п, д. Устиново, примерно в 0,08 км. от дома 17 по ул. Школьная;

- с кадастровым номером 59:32:0430001:392, расположенный по адресу: Пермский край, Пермский район, Двуреченское с/п, д. Устиново, ул. Школьная, 21;

- с кадастровым номером 59:32:0430001:393, расположенный по адресу: Пермский край, Пермский район, Двуреченское с/п, д. Устиново, примерно в 0,08 км. от дома 17 по ул. Школьная;

- с кадастровым номером 59:32:0430001:51, расположенный по адресу: край Пермский, р-н Пермский, с/пос. Двуреченское, д. Устиново, ул. Школьная, 17/1;

- с кадастровым номером 59:32:0430001:57, расположенный по адресу: Пермский край, р-н Пермский, с/п Двуреченское, д. Устиново, ул Советская, д 4;
- с кадастровым номером 59:32:0430001:70, расположенный по адресу: край Пермский, р-н Пермский, с/п Двуреченское, д. Устиново, ул. Школьная, дом 25;
- с кадастровым номером 59:32:0430001:749, расположенный по адресу: Пермский край, Пермский район, Двуреченское с/пос., д. Устиново, ул. Школьная, д.33;
- с кадастровым номером 59:32:0430001:75, расположенный по адресу: край Пермский, р-н Пермский, с/пос. Двуреченское, д. Устиново, ул. Советская, дом 6;
- с кадастровым номером 59:32:0430001:752, расположенный по адресу: Пермский край, Пермский район, Двуреченское с/пос., д. Устиново, ул. Школьная;
- с кадастровым номером 59:32:0430001:758, расположенный по адресу: Пермский край, Пермский район, с/п Двуреченское, д. Устиново, ул. Школьная;
- с кадастровым номером 59:32:0430001:759, расположенный по адресу: Пермский край, Пермский район, Двуреченское с/п, д. Устиново, ул. Школьная, д.13а;
- с кадастровым номером 59:32:0430001:76, расположенный по адресу: край Пермский, р-н Пермский, с/пос. Двуреченское, д. Устиново, ул. Советская, дом 23;
- с кадастровым номером 59:32:0430001:764, расположенный по адресу: Пермский край, Пермский район, Двуреченское с/п, д. Устиново, ул. Советская, в 0,08 км южнее дома 9;
- с кадастровым номером 59:32:0430001:765, расположенный по адресу: Пермский край, Пермский район, Двуреченское с/п, д. Устиново, ул. Школьная, з/у 16/1б;
- с кадастровым номером 59:32:0430001:766, расположенный по адресу: Пермский край, Пермский район, Двуреченское с/п, д. Устиново, ул. Школьная, примерно в 0,016 км юго-западнее дома № 18;
- с кадастровым номером 59:32:0430001:77, расположенный по адресу: край Пермский, р-н Пермский, с/п Двуреченское, д. Устиново, ул. Советская, дом 7;
- с кадастровым номером 59:32:0430001:82, расположенный по адресу: край Пермский, р-н Пермский, с/п Двуреченское, д. Устиново, ул. Советская, дом 29;
- с кадастровым номером 59:32:0430001:827, расположенный по адресу: Пермский край, Пермский район, Двуреченское с/п, д. Устиново;
- с кадастровым номером 59:32:0430001:831, расположенный по адресу: Пермский край, Пермский район, Двуреченское с/п, д. Устиново, КТП-6399;
- с кадастровым номером 59:32:0430001:833, расположенный по адресу: Пермский край, Пермский район, Двуреченское с/п, д. Устиново, ВЛ 10 кВ ф. Устиново;
- с кадастровым номером 59:32:0430001:869, расположенный по адресу: Пермский край, Пермский район, Двуреченское с/п, д. Устиново;
- с кадастровым номером 59:32:0430001:950, расположенный по адресу: Пермский край, Пермский район, Двуреченское с/п, д. Устиново, ул. Молодежная;
- с кадастровым номером 59:32: 2140001:15, расположенный по адресу: Пермский край, Пермский р-н, Фроловское с/п, д. Косогоры, ул. Нагорная, дом 3;

- с кадастровым номером 59:32: 2140001:17, расположенный по адресу: Пермский край, Пермский р-н, Фроловское с/п, д. Косогоры, ул. Нагорная, 9а;
- с кадастровым номером 59:32: 2140001:19, расположенный по адресу: Пермский край, Пермский р-н, Фроловское с/п, д. Косогоры, ул. Нагорная, 1в;
- с кадастровым номером 59:32:2140001:2, расположенный по адресу: край Пермский, р-н Пермский, с/пос. Фроловское, д. Косогоры, ул. Ключевая, дом 2;
- с кадастровым номером 59:32:2140001:22, расположенный по адресу: Пермский край, Пермский район, Фроловское с/п, д. Косогоры, ул. Нагорная, д. 7;
- с кадастровым номером 59:32:2140001:24, расположенный по адресу: край Пермский, р-н Пермский, с/п Фроловское, д. Косогоры, ул. Нагорная, дом 1;
- с кадастровым номером 59:32:2140001:28, расположенный по адресу: Пермский край, Пермский район, Фроловское с/п, д. Косогоры, ул. Нагорная, д. 4;
- с кадастровым номером 59:32:2140001:31, расположенный по адресу: Пермский край, Пермский р-н, Фроловское с/п, д. Косогоры, ул. Нагорная, 13;
- с кадастровым номером 59:32:2140001:61, расположенный по адресу: Пермский край, Пермский район, Фроловское с/п, д. Косогоры;
- с кадастровым номером 59:32:2140001:63, расположенный по адресу: Пермский край, Пермский район, Фроловское с/п, д. Косогоры, примыкающий к земельному участку с кадастровым номером 59:32:2140001:24;
- с кадастровым номером 59:32:2140001:67, расположенный по адресу: Пермский край, Пермский р-н, Фроловское с/п, д. Косогоры, ул. Ключевая, д. 4;
- с кадастровым номером 59:32:2140001:68, расположенный по адресу: Пермский край, Пермский р-н, Фроловское с/п, д. Косогоры
- с кадастровым номером 59:32:2490001:20, расположенный по адресу: Пермский край, Пермский район, Фроловское с/п, д. Косогоры, ул. Нагорная, 10а;
- с кадастровым номером 59:32:2490001:21, расположенный по адресу: Пермский край, Пермский район, Фроловское с/п, д. Косогоры, ул. Нагорная, д.10;
- с кадастровым номером 59:32:3420001:1551, расположенный по адресу: Пермский край, Пермский район, Двуреченское с/п, д. Устиново, ул. Луговая, д.7;
- с кадастровым номером 59:32:3440001:24, расположенный по адресу: Пермский край, Пермский район, Фроловское с/п, южнее 0,2 км д. Косогоры;

Цель: для размещения объекта электросетевого хозяйства «Электросетевой комплекс подстанция Бахаревка 110/10 кВ» (ВЛ 0,4 кВ от ТП 6354, ВЛ 0,4 кВ от ТП 6256, ВЛ 0,4 кВ от ТП 6399, ВЛ 0,4 кВ от ТП 6398).

Срок: 49 лет.

2. Утвердить границы публичного сервитута земельных участков, указанных в п. 1 настоящего распоряжения, согласно прилагаемой схеме расположения границ публичного сервитута.

3. Срок, в течение которого использование указанных в п. 1 настоящего распоряжения земельных участков в соответствии с их разрешенным использованием будет невозможно или существенно затруднено в связи с осуществлением сервитута – не установлен.

4. Порядок установления зон с особыми условиями использования территорий и содержание ограничений прав на земельные участки в границах таких зон установлен Постановлением Правительства РФ от 24.02.2009 № 160 «О порядке установления охранных зон объектов электросетевого хозяйства и

особых условий использования земельных участков, расположенных в границах таких зон».

5. Плата за публичный сервитут не устанавливается в соответствии с ч. 4 ст. 3.6 Федерального закона от 25.10.2001 года № 137-ФЗ «О введении в действие Земельного кодекса Российской Федерации».

6. Комитету имущественных отношений администрации Пермского муниципального района в течение 5 рабочих дней со дня подписания настоящего распоряжения:

6.1. Направить настоящее распоряжение правообладателям земельных участков, указанных в п. 1 распоряжения;

6.2. Направить настоящее распоряжение в Управление Федеральной службы государственной регистрации, кадастра и картографии по Пермскому краю;

6.3. Направить настоящее распоряжение в ОАО «МРСК Урала», а также сведения о лицах, являющихся правообладателями земельных участков, сведения о лицах, подавших заявления об учете их прав (обременений прав) на земельные участки, способах связи с ними, копии документов, подтверждающих права указанных лиц на земельные участки;

6.4. Направить в администрацию Фроловского сельского поселения настоящее распоряжение для опубликования в порядке, установленном для официального опубликования (обнародования) муниципальных правовых актов уставом поселения.

7. Разместить настоящее распоряжение на сайте Пермского муниципального района [www.permraion.ru](http://www.permraion.ru).

8. Настоящее распоряжение вступает в силу со дня его подписания.

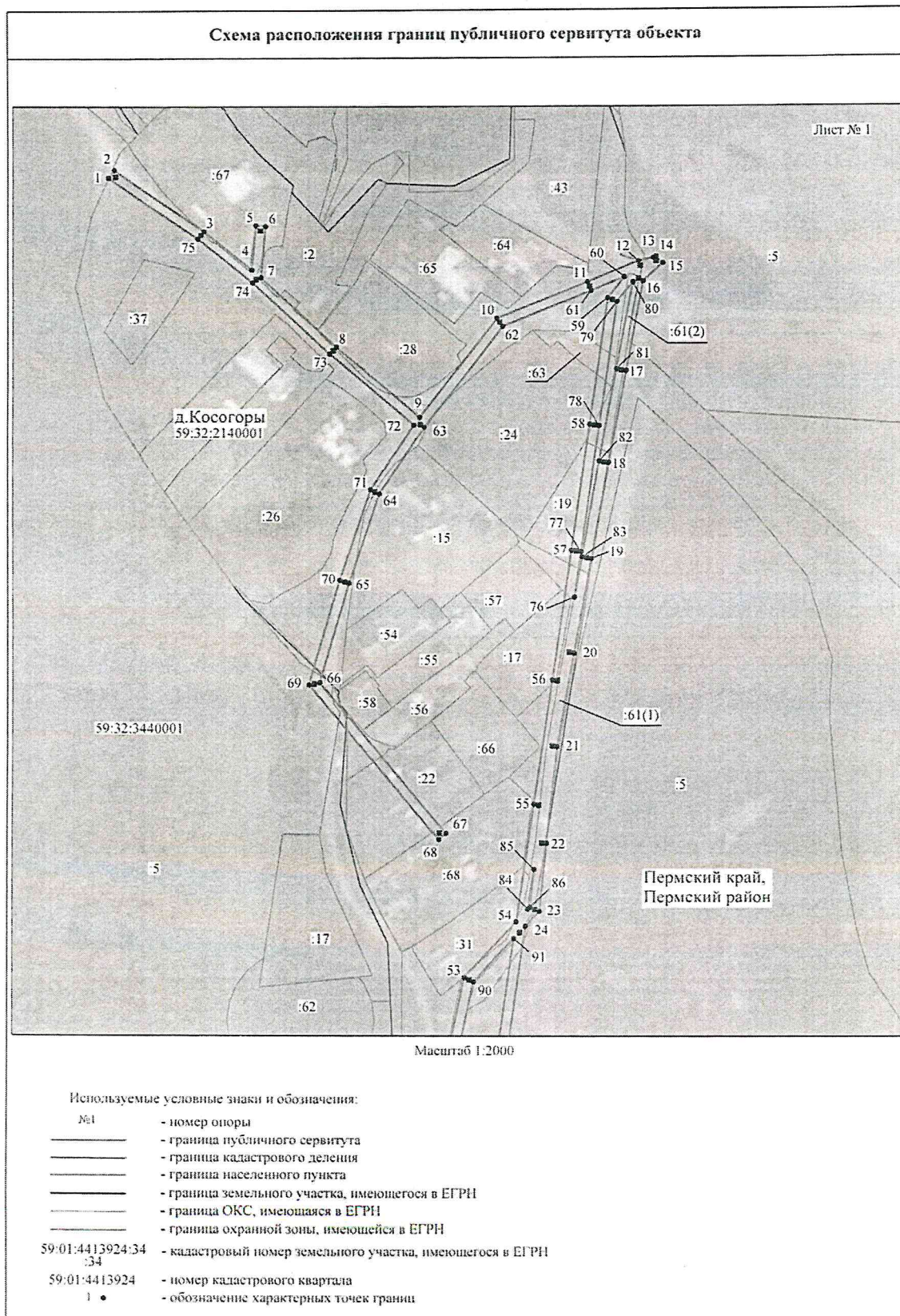
9. Контроль исполнения распоряжения оставляю за собой.

Председатель комитета



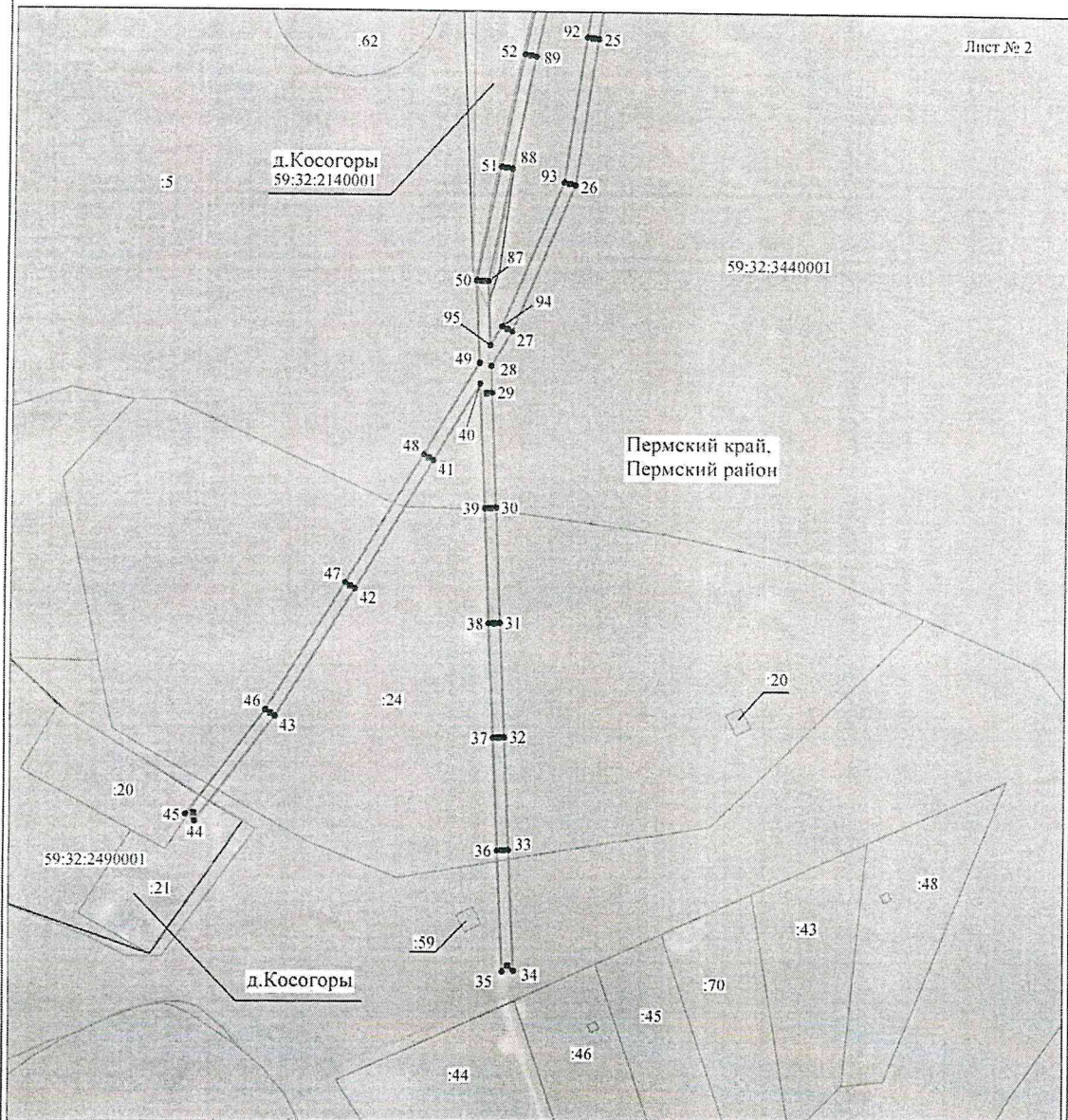
Г.В. Мюресов

Приложение № 1  
к распоряжению  
комитета имущественных  
отношений администрации  
Пермского муниципального района  
от 12.07.2021 № 1007



Приложение № 2  
к распоряжению  
комитета имущественных  
отношений администрации  
Пермского муниципального района  
от 12.07.2021 № 1007

Схема расположения границ публичного сервитута объекта



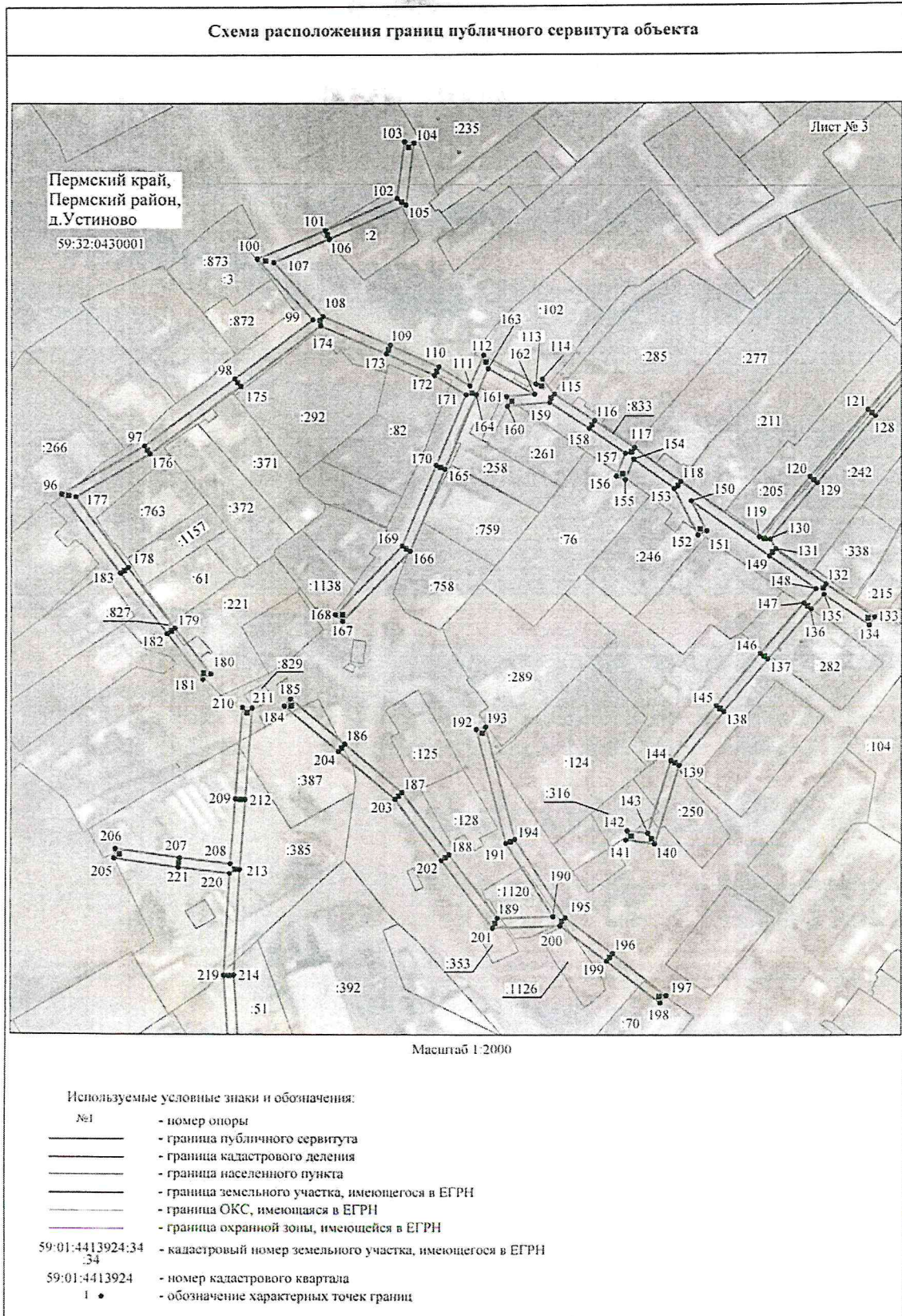
Масштаб 1:2000

Используемые условные знаки и обозначения:

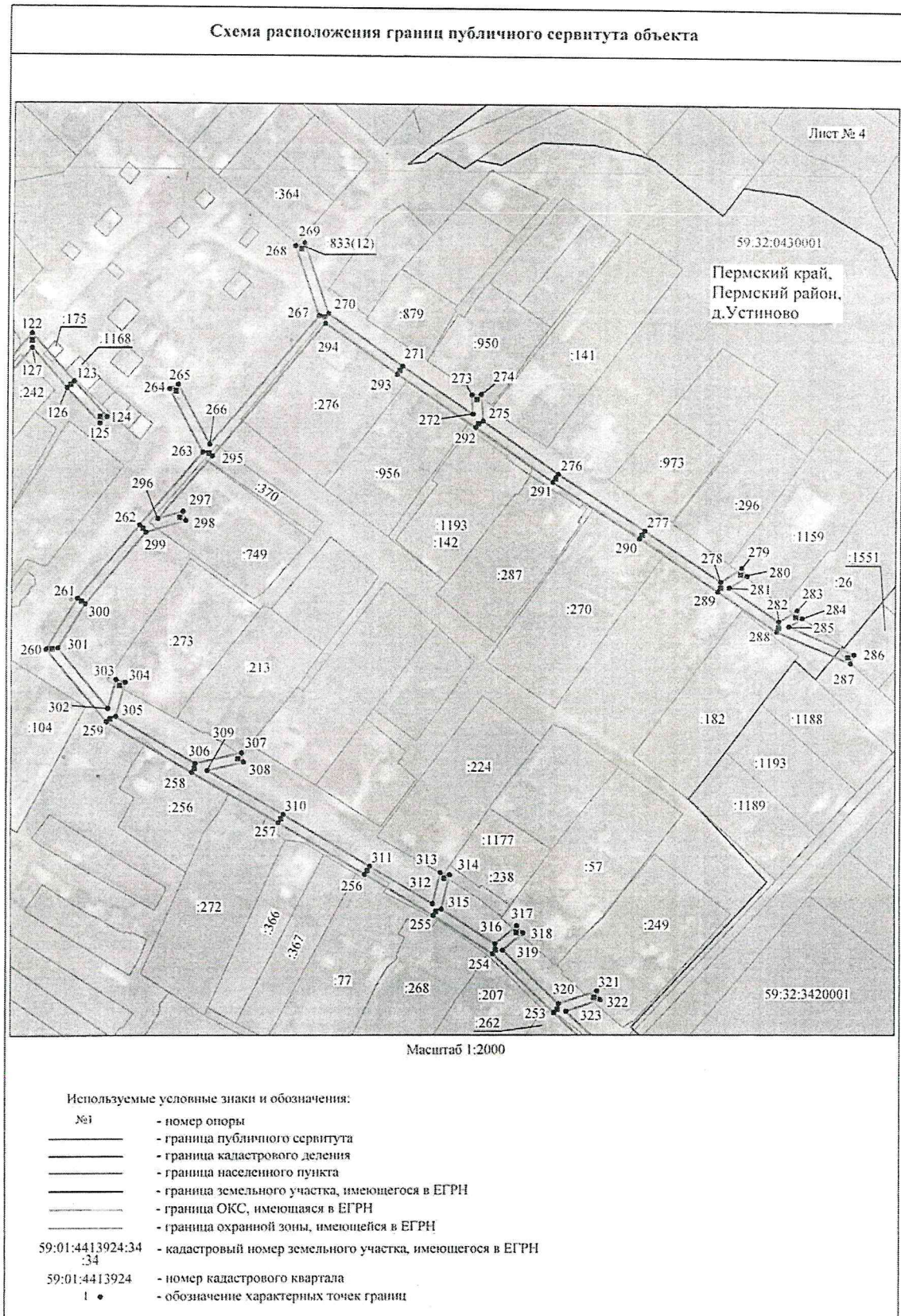
- |                  |   |
|------------------|---|
| №1               | - номер опоры   |
| —                | - граница публичного сервитута                            |
| —                | - граница кадастрового деления                            |
| —                | - граница населенного пункта                              |
| —                | - граница земельного участка, имеющегося в ЕГРН           |
| —                | - граница ОКС, имеющаяся в ЕГРН                           |
| —                | - граница охранной зоны, имеющейся в ЕГРН                 |
| 59:01:4413924:34 | - кадастровый номер земельного участка, имеющегося в ЕГРН |
| 59:01:4413924    | - номер кадастрового квартала                             |
| 1 •              | - обозначение характерных точек границ                    |



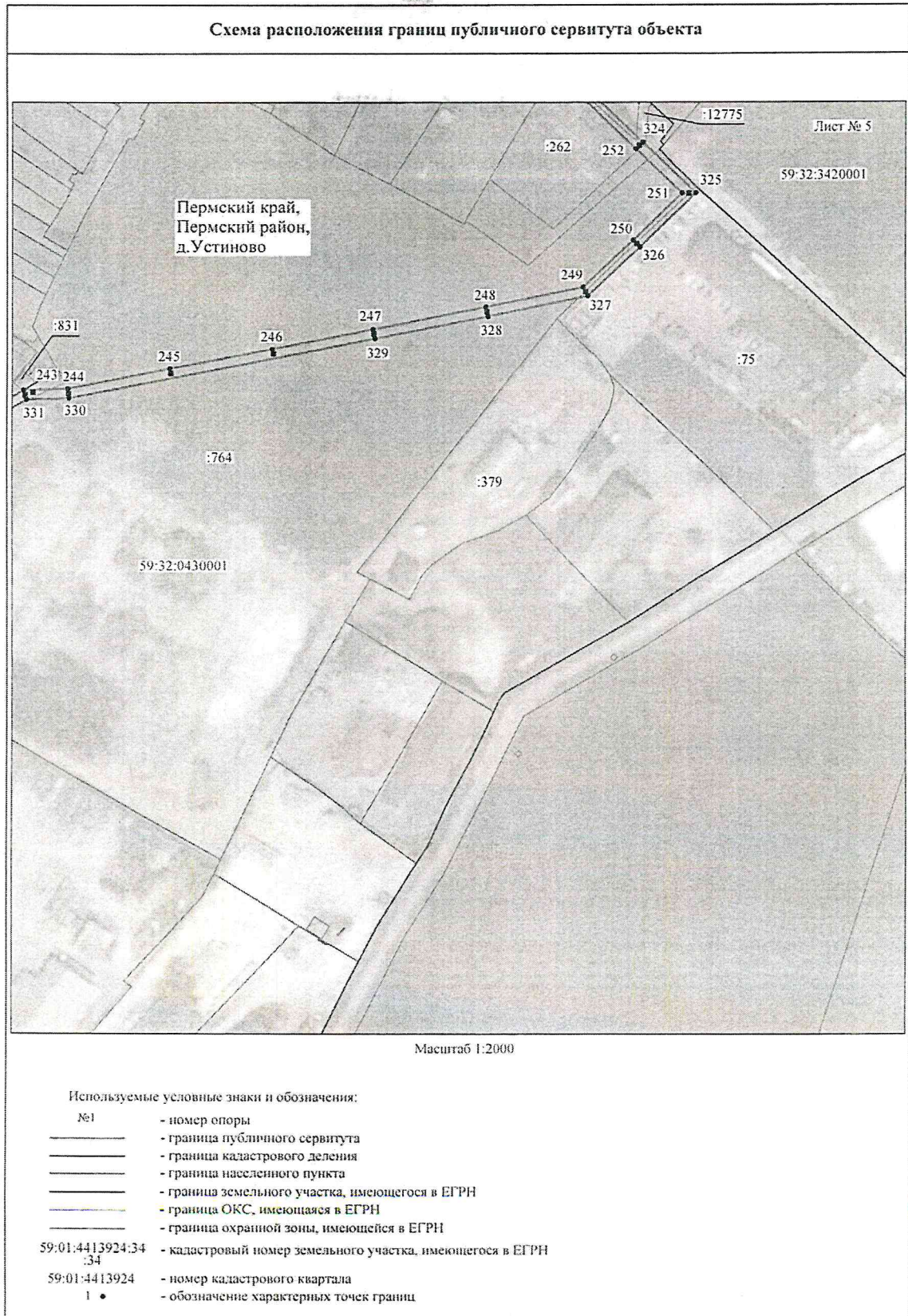
Приложение № 3  
к распоряжению  
комитета имущественных  
отношений администрации  
Пермского муниципального района  
от 12.07.2021 № 1007



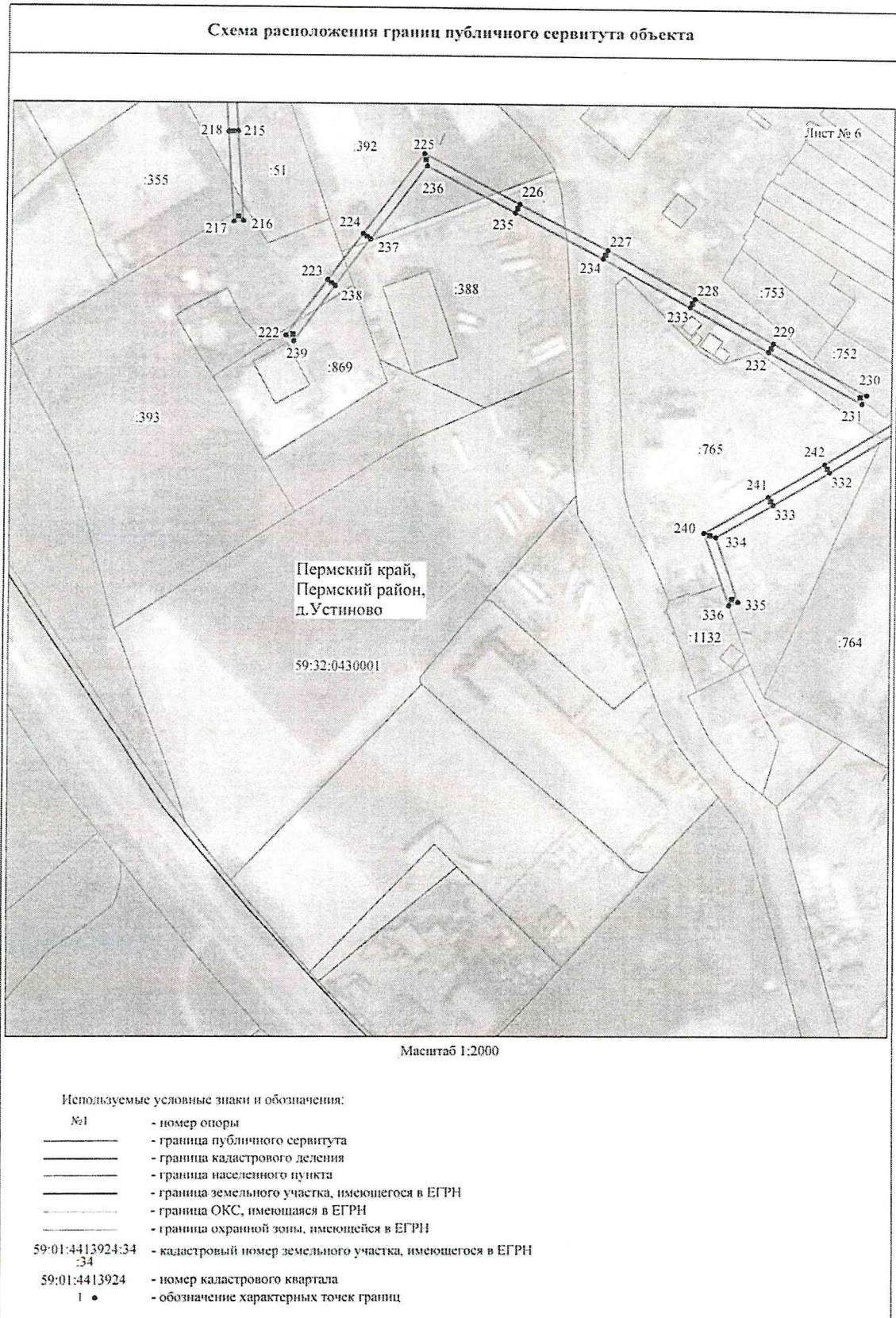
Приложение № 4  
к распоряжению  
комитета имущественных  
отношений администрации  
Пермского муниципального района  
от 12.07.2021 № 1007



Приложение № 5  
к распоряжению  
комитета имущественных  
отношений администрации  
Пермского муниципального района  
от 12.07.2021 № 1007



Приложение № 6  
к распоряжению  
комитета имущественных  
отношений администрации  
Пермского муниципального района  
от 12.07.2021 № 1007



Приложение № 7  
к распоряжению  
комитета имущественных  
отношений администрации  
Пермского муниципального района  
от 12.07.2021 № 1007

ОПИСАНИЕ МЕСТОПОЛОЖЕНИЯ ГРАНИЦ

Публичный сервитут для размещения объекта электросетевого хозяйства  
«Электросетевой комплекс подстанции Бахаревка 110/10 кВ» (ВЛ 0.4 кВ от ТП 6354, ВЛ 0.4 кВ от ТП 6256, ВЛ 0.4 кВ  
от ТП 6399, ВЛ 0.4 кВ от ТП 6398)

(наименование объекта, местоположение границ которого описано (далее - объект)

Раздел I

Сведения об объекте		
№ п/п	Характеристики объекта	Описание характеристик
1	2	3
1	Местоположение объекта	Пермский край, Пермский район
2	Площадь объекта +/- величина погрешности определения площади (Р+/- Дельта Р)	20099 кв.м ± 33 кв.м
3	Иные характеристики объекта	Публичный сервитут для размещения объекта электросетевого хозяйства «Электросетевой комплекс подстанции Бахаревка 110/10 кВ» (ВЛ 0.4 кВ от ТП 6354, ВЛ 0.4 кВ от ТП 6256, ВЛ 0.4 кВ от ТП 6399, ВЛ 0.4 кВ от ТП 6398) на срок 49 лет, обладатель публичного сервитута - ОАО «МРСК Урала», 614016, Пермский край, город Пермь, улица Камчатовская, дом 26, ИНН - 6671163413, ОГРН - 1056604000970, адрес электронной почты - <a href="mailto:reges@rosseti-ural.ru">reges@rosseti-ural.ru</a>

Приложение № 8  
к распоряжению  
комитета имущественных  
отношений администрации  
Пермского муниципального района  
от 12.07.2021 № 1007

Раздел 2

Сведения о местоположении границ объекта					
1. Система координат МСК-59, зона 2					
2. Сведения о характерных точках границ объекта					
Обозначение характерных точек границ	Координаты, м		Метод определения координат характерной точки	Средняя квадратическая погрешность положения характерной точки (M <sub>p</sub> ), м	Описание обозначения точки на местности (при наличии)
	X	Y			
1	2	3	4	5	6
Зона I (1)	—	—	—	—	—
1	509324.66	2230388.01	Метод спутниковых геодезических измерений (определений)	0,10	—
2	509327.92	2230390.33	Метод спутниковых геодезических измерений (определений)	0,10	—
3	509302.07	2230426.54	Метод спутниковых геодезических измерений (определений)	0,10	—
4	509285.76	2230445.92	Метод спутниковых геодезических измерений (определений)	0,10	—
5	509304.57	2230447.46	Метод спутниковых геодезических измерений (определений)	0,10	—
6	509304.24	2230451.45	Метод спутниковых геодезических измерений (определений)	0,10	—
7	509282.52	2230449.66	Метод спутниковых геодезических измерений (определений)	0,10	—
8	509253.42	2230480.38	Метод спутниковых геодезических измерений (определений)	0,10	—
9	509223.45	2230514.78	Метод спутниковых геодезических измерений (определений)	0,10	—
10	509265.40	2230546.62	Метод спутниковых геодезических измерений (определений)	0,10	—
11	509280.74	2230583.83	Метод спутниковых геодезических измерений (определений)	0,10	—
12	509289.56	2230604.74	Метод спутниковых геодезических измерений (определений)	0,10	—
13	509290.98	2230610.67	Метод спутниковых геодезических измерений (определений)	0,10	—
14	509291.60	2230611.83	Метод спутниковых геодезических измерений (определений)	0,10	—
15	509288.70	2230614.58	Метод спутниковых геодезических измерений (определений)	0,10	—
16	509281.12	2230606.60	Метод спутниковых геодезических измерений (определений)	0,10	—
17	509243.28	2230599.54	Метод спутниковых геодезических измерений (определений)	0,10	—
18	509204.26	2230592.56	Метод спутниковых геодезических измерений (определений)	0,10	—
19	509164.27	2230585.45	Метод спутниковых геодезических измерений (определений)	0,10	—
20	509124.28	2230578.27	Метод спутниковых геодезических измерений (определений)	0,10	—
21	509085.66	2230571.51	Метод спутниковых геодезических измерений (определений)	0,10	—
22	509045.60	2230567.21	Метод спутниковых геодезических измерений (определений)	0,10	—
23	509016.92	2230564.31	Метод спутниковых геодезических измерений (определений)	0,10	—
24	509010.66	2230558.58	Метод спутниковых геодезических измерений (определений)	0,10	—
25	508954.86	2230550.84	Метод спутниковых геодезических измерений (определений)	0,10	—
26	508903.48	2230543.27	Метод спутниковых геодезических измерений (определений)	0,10	—
27	508852.46	2230521.87	Метод спутниковых геодезических измерений (определений)	0,10	—
28	508840.46	2230514.71	Метод спутниковых геодезических измерений (определений)	0,10	—
29	508831.02	2230515.17	Метод спутниковых геодезических измерений (определений)	0,10	—
30	508790.89	2230517.02	Метод спутниковых геодезических измерений (определений)	0,10	—
31	508750.76	2230518.73	Метод спутниковых геодезических измерений (определений)	0,10	—
32	508710.71	2230520.65	Метод спутниковых геодезических измерений (определений)	0,10	—
33	508670.79	2230522.39	Метод спутниковых геодезических измерений (определений)	0,10	—
34	508628.26	2230524.37	Метод спутниковых геодезических измерений (определений)	0,10	—
35	508628.06	2230520.37	Метод спутниковых геодезических измерений (определений)	0,10	—
36	508670.61	2230518.39	Метод спутниковых геодезических измерений (определений)	0,10	—
37	508710.53	2230516.65	Метод спутниковых геодезических измерений (определений)	0,10	—
38	508750.58	2230514.73	Метод спутниковых геодезических измерений (определений)	0,10	—
39	508790.71	2230513.02	Метод спутниковых геодезических измерений (определений)	0,10	—
40	508834.24	2230511.00	Метод спутниковых геодезических измерений (определений)	0,10	—
41	508807.27	2230494.90	Метод спутниковых геодезических измерений (определений)	0,10	—
42	508762.58	2230468.03	Метод спутниковых геодезических измерений (определений)	0,10	—
43	508717.73	2230440.75	Метод спутниковых геодезических измерений (определений)	0,10	—
44	508680.98	2230413.22	Метод спутниковых геодезических измерений (определений)	0,10	—
45	508683.38	2230410.02	Метод спутниковых геодезических измерений (определений)	0,10	—
46	508719.97	2230437.43	Метод спутниковых геодезических измерений (определений)	0,10	—







Приложение № 11  
к распоряжению  
комитета имущественных  
отношений администрации  
Пермского муниципального района  
от 12.07.2021 № 1007

173	506709.85	2229417.97	Метод спутниковых геодезических измерений (определений)	0.10	-
174	506721.63	2229390.94	Метод спутниковых геодезических измерений (определений)	0.10	-
175	506696.17	2229358.37	Метод спутниковых геодезических измерений (определений)	0.10	-
176	506667.92	2229321.74	Метод спутниковых геодезических измерений (определений)	0.10	-
177	506649.96	2229291.50	Метод спутниковых геодезических измерений (определений)	0.10	-
178	506620.34	2229312.97	Метод спутниковых геодезических измерений (определений)	0.10	-
179	506594.90	2229332.00	Метод спутниковых геодезических измерений (определений)	0.10	-
180	506575.52	2229346.37	Метод спутниковых геодезических измерений (определений)	0.10	-
181	506573.14	2229343.15	Метод спутниковых геодезических измерений (определений)	0.10	-
182	506592.52	2229328.78	Метод спутниковых геодезических измерений (определений)	0.10	-
183	506617.96	2229309.75	Метод спутниковых геодезических измерений (определений)	0.10	-
96	506651.16	2229285.69	Метод спутниковых геодезических измерений (определений)	0.10	-
Зона I(3)	-	-	-	-	-
184	506561.98	2229376.12	Метод спутниковых геодезических измерений (определений)	0.10	-
185	506565.03	2229378.71	Метод спутниковых геодезических измерений (определений)	0.10	-
186	506546.06	2229401.00	Метод спутниковых геодезических измерений (определений)	0.10	-
187	506526.02	2229424.62	Метод спутниковых геодезических измерений (определений)	0.10	-
188	506500.42	2229444.17	Метод спутниковых геодезических измерений (определений)	0.10	-
189	506474.04	2229464.31	Метод спутниковых геодезических измерений (определений)	0.10	-
190	506474.80	2229487.20	Метод спутниковых геодезических измерений (определений)	0.10	-
191	506505.18	2229467.69	Метод спутниковых геодезических измерений (определений)	0.10	-
192	506552.16	2229455.33	Метод спутниковых геодезических измерений (определений)	0.10	-
193	506553.18	2229459.19	Метод спутниковых геодезических измерений (определений)	0.10	-
194	506506.80	2229471.40	Метод спутниковых геодезических измерений (определений)	0.10	-
195	506474.29	2229492.28	Метод спутниковых геодезических измерений (определений)	0.10	-
196	506459.42	2229311.65	Метод спутниковых геодезических измерений (определений)	0.10	-
197	506441.99	2229333.42	Метод спутниковых геодезических измерений (определений)	0.10	-
198	506438.87	2229330.92	Метод спутниковых геодезических измерений (определений)	0.10	-
199	506456.26	2229309.18	Метод спутниковых геодезических измерений (определений)	0.10	-
200	506470.90	2229490.14	Метод спутниковых геодезических измерений (определений)	0.10	-
201	506469.96	2229462.38	Метод спутниковых геодезических измерений (определений)	0.10	-
202	506498.00	2229440.99	Метод спутниковых геодезических измерений (определений)	0.10	-
203	506523.26	2229421.70	Метод спутниковых геодезических измерений (определений)	0.10	-
204	506543.00	2229398.40	Метод спутниковых геодезических измерений (определений)	0.10	-
184	506561.98	2229376.12	Метод спутниковых геодезических измерений (определений)	0.10	-
Зона I(4)	-	-	-	-	-
205	506498.89	2229307.29	Метод спутниковых геодезических измерений (определений)	0.10	-
206	506502.85	2229307.87	Метод спутниковых геодезических измерений (определений)	0.10	-
207	506499.04	2229333.92	Метод спутниковых геодезических измерений (определений)	0.10	-
208	506496.56	2229354.42	Метод спутниковых геодезических измерений (определений)	0.10	-
209	506523.56	2229356.37	Метод спутниковых геодезических измерений (определений)	0.10	-
210	506561.46	2229359.22	Метод спутниковых геодезических измерений (определений)	0.10	-
211	506561.16	2229363.22	Метод спутниковых геодезических измерений (определений)	0.10	-
212	506523.06	2229360.36	Метод спутниковых геодезических измерений (определений)	0.10	-
213	506494.22	2229358.26	Метод спутниковых геодезических измерений (определений)	0.10	-
214	506450.22	2229355.90	Метод спутниковых геодезических измерений (определений)	0.10	-
215	506413.48	2229358.38	Метод спутниковых геодезических измерений (определений)	0.10	-
216	506376.16	2229360.88	Метод спутниковых геодезических измерений (определений)	0.10	-
217	506375.89	2229356.89	Метод спутниковых геодезических измерений (определений)	0.10	-
218	506413.20	2229354.38	Метод спутниковых геодезических измерений (определений)	0.10	-
219	506450.18	2229351.90	Метод спутниковых геодезических измерений (определений)	0.10	-
220	506492.54	2229354.16	Метод спутниковых геодезических измерений (определений)	0.10	-
221	506495.08	2229333.40	Метод спутниковых геодезических измерений (определений)	0.10	-
205	506498.89	2229307.29	Метод спутниковых геодезических измерений (определений)	0.10	-
Зона I(5)	-	-	-	-	-
222	506328.66	2229379.00	Метод спутниковых геодезических измерений (определений)	0.10	-
223	506351.70	2229395.98	Метод спутниковых геодезических измерений (определений)	0.10	-
224	506371.08	2229410.54	Метод спутниковых геодезических измерений (определений)	0.10	-
225	506404.42	2229435.96	Метод спутниковых геодезических измерений (определений)	0.10	-
226	506383.80	2229475.96	Метод спутниковых геодезических измерений (определений)	0.10	-
227	506364.60	2229512.38	Метод спутниковых геодезических измерений (определений)	0.10	-
228	506344.68	2229548.22	Метод спутниковых геодезических измерений (определений)	0.10	-
229	506326.37	2229580.70	Метод спутниковых геодезических измерений (определений)	0.10	-
230	506305.10	2229620.09	Метод спутниковых геодезических измерений (определений)	0.10	-
231	506301.58	2229618.19	Метод спутниковых геодезических измерений (определений)	0.10	-
232	506322.87	2229578.78	Метод спутниковых геодезических измерений (определений)	0.10	-
233	506341.18	2229546.26	Метод спутниковых геодезических измерений (определений)	0.10	-



Приложение № 13  
к распоряжению  
комитета имущественных  
отношений администрации  
Пермского муниципального района  
от 12.07.2021 № 1007

299	506628.75	2229686.32	Метод спутниковых геодезических измерений (определений)	0.10	–
300	506598.76	2229661.38	Метод спутниковых геодезических измерений (определений)	0.10	–
301	506580.04	2229650.08	Метод спутниковых геодезических измерений (определений)	0.10	–
302	506554.82	2229671.00	Метод спутниковых геодезических измерений (определений)	0.10	–
303	506566.98	2229674.42	Метод спутниковых геодезических измерений (определений)	0.10	–
304	506565.90	2229678.26	Метод спутниковых геодезических измерений (определений)	0.10	–
305	506551.52	2229674.25	Метод спутниковых геодезических измерений (определений)	0.10	–
306	506532.02	2229707.04	Метод спутниковых геодезических измерений (определений)	0.10	–
307	506536.46	2229726.07	Метод спутниковых геодезических измерений (определений)	0.10	–
308	506532.56	2229726.97	Метод спутниковых геодезических измерений (определений)	0.10	–
309	506529.09	2229711.99	Метод спутниковых геодезических измерений (определений)	0.10	–
310	506510.42	2229743.44	Метод спутниковых геодезических измерений (определений)	0.10	–
311	506488.66	2229779.46	Метод спутниковых геодезических измерений (определений)	0.10	–
312	506472.75	2229805.76	Метод спутниковых геодезических измерений (определений)	0.10	–
313	506486.00	2229808.93	Метод спутниковых геодезических измерений (определений)	0.10	–
314	506485.07	2229812.82	Метод спутниковых геодезических измерений (определений)	0.10	–
315	506470.52	2229809.35	Метод спутниковых геодезических измерений (определений)	0.10	–
316	506455.94	2229831.78	Метод спутниковых геодезических измерений (определений)	0.10	–
317	506463.60	2229840.76	Метод спутниковых геодезических измерений (определений)	0.10	–
318	506460.56	2229843.35	Метод спутниковых геодезических измерений (определений)	0.10	–
319	506453.34	2229834.89	Метод спутниковых геодезических измерений (определений)	0.10	–
320	506430.60	2229857.98	Метод спутниковых геодезических измерений (определений)	0.10	–
321	506436.08	2229873.72	Метод спутниковых геодезических измерений (определений)	0.10	–
322	506432.30	2229875.02	Метод спутниковых геодезических измерений (определений)	0.10	–
323	506427.46	2229861.12	Метод спутниковых геодезических измерений (определений)	0.10	–
324	506400.50	2229888.21	Метод спутниковых геодезических измерений (определений)	0.10	–
325	506378.92	2229909.90	Метод спутниковых геодезических измерений (определений)	0.10	–
326	506356.08	2229887.24	Метод спутниковых геодезических измерений (определений)	0.10	–
327	506335.60	2229865.96	Метод спутниковых геодезических измерений (определений)	0.10	–
328	506327.05	2229824.91	Метод спутниковых геодезических измерений (определений)	0.10	–
329	506317.80	2229778.28	Метод спутниковых геодезических измерений (определений)	0.10	–
330	506292.56	2229654.14	Метод спутниковых геодезических измерений (определений)	0.10	–
331	506291.97	2229636.57	Метод спутниковых геодезических измерений (определений)	0.10	–
332	506272.78	2229604.90	Метод спутниковых геодезических измерений (определений)	0.10	–
333	506258.94	2229581.27	Метод спутниковых геодезических измерений (определений)	0.10	–
334	506245.21	2229557.69	Метод спутниковых геодезических измерений (определений)	0.10	–
335	506218.22	2229567.02	Метод спутниковых геодезических измерений (определений)	0.10	–
336	506216.92	2229563.24	Метод спутниковых геодезических измерений (определений)	0.10	–
240	506247.01	2229552.83	Метод спутниковых геодезических измерений (определений)	0.10	–

3. Сведения о характерных точках части (частей) границы объекта

Обозначение характерных точек части границы	Координаты, м		Метод определения координат характерной точки	Средняя квадратическая погрешность положения характерной точки (M <sub>1</sub> ), м	Описание обозначения точки на местности (при наличии)
	X	Y			
1	2	3	4	5	6
–	–	–	–	–	–

